

18



PRÉVENIR LES RISQUES
DE DÉCROCHAGE UNIVERSITAIRE

ARES

- Créée en **2010**
- Territoire d'intervention : **national**
- Équipe : bureau national de **25 bénévoles**, conseil d'administration de **70 associations**
- € Budget annuel : **50 000 €**

MISSION

Représenter et défendre les intérêts matériels et moraux, tant collectifs qu'individuels, des étudiants du domaine Sciences Sociales et des jeunes.



CONSTAT

DEPUIS LE DÉBUT DE LA CRISE DE LA COVID-19, LES INDICATEURS DE LA PRÉCARITÉ ÉTUDIANTE SONT EN HAUSSE. UN LARGE NOMBRE D'ÉTUDIANTS ET ÉTUDIANTES SE RETROUVENT ISOLÉS SOCIALEMENT ET SCOLAIREMENT DU FAIT DU CONFINEMENT ET DES MESURES SANITAIRES.

Pour lutter contre le décrochage universitaire et les effets néfastes de l'isolement social chez les jeunes, il était nécessaire de penser un accompagnement, en s'appuyant sur la solidarité entre étudiants.



RÉPONSE

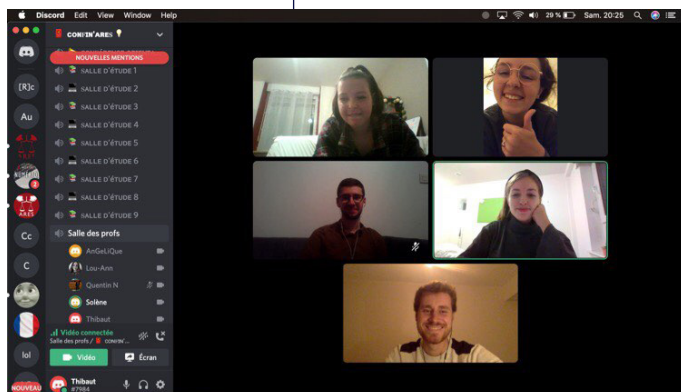
COfin'ARES

Un dispositif d'accompagnement entre pairs dématérialisé et porté par un système de tutorat

Il s'adresse aux étudiants et étudiantes mais aussi aux lycéens et lycéennes dans le cadre de l'aide à l'orientation.

COfin'ARES, c'est :

- des conférences sur les métiers et sur les filières représentés par l'ARES
- des conférences sur la défense des droits
- des séances tutorat
- des foires aux questions





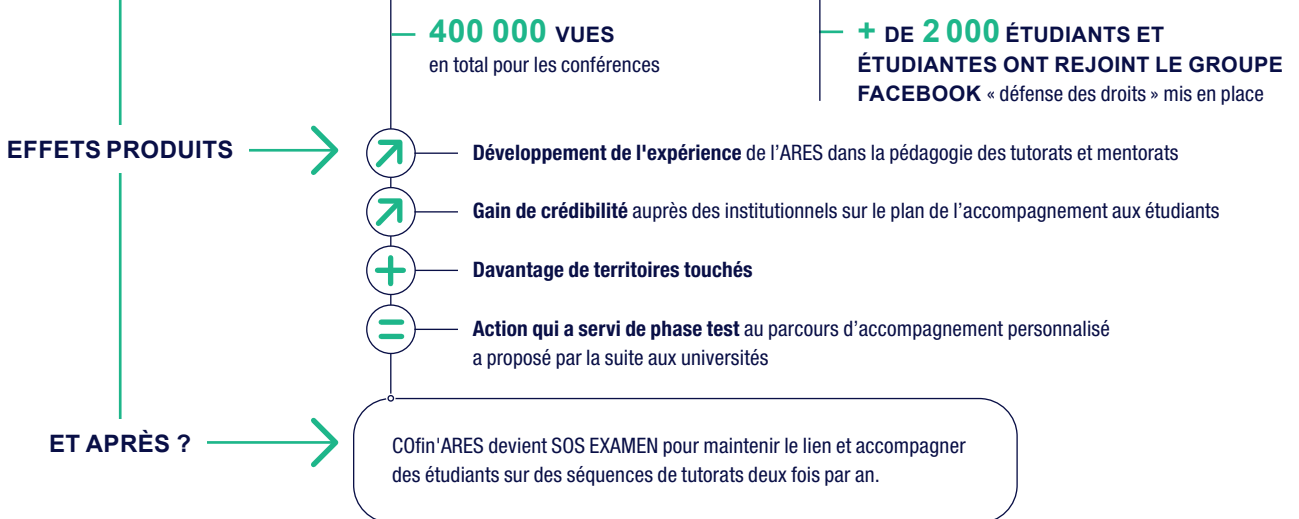
MISE EN ŒUVRE



PHASES DE TRAVAIL



BILAN



ANALYSE

FACTEURS DE RÉUSSITE

- + Plan de communication efficace
- + Large relais par le milieu universitaire et étudiant : dispositif présenté notamment en Conférences de doyens, Conférence des Présidents d'Université et via IAE France
- + Belle implication des tuteurs

POINT D'ATTENTION

Lors des événements en ligne, il y a toujours une différence entre le nombre d'inscrits et le nombre de participants. Il faut prévoir des rappels à moyen (une semaine avant) et court terme (la veille, voire une heure avant) pour garantir la présence du plus grand nombre d'inscrits.



EN SAVOIR PLUS

06 38 75 02 96
presidence@fede-ares.org
fede-ares.org