

14

LE MANÈGE
AUX JOUETS



PROPOSER DES ACTIVITÉS

LUDIQUES EN LIGNE

- Créée en **1979**
- Territoire d'intervention : **Fontenay-aux-Roses**
- Équipe : **5 salariés** pour un équivalent de **3 ETP**,
1 vingtaine de bénévoles dont **11 administrateurs** et **1 service civique**.

€ Budget : **90 000 €**

MISSION

Faciliter l'accès à la culture par le jeu. Offrir un lieu d'échange et de convivialité autour du jeu.



CONSTAT

EN MARS 2020, LE PREMIER CONFINEMENT
A ENTRAINÉ LA FERMETURE DES LIEUX
D'ACCUEIL CULTURELS ASSOCIATIFS,
REMETTANT AINSI EN CAUSE
LE TRAVAIL DES ÉQUIPES MAIS AUSSI
LES HABITUDES DES ADHÉRENTS
ET LES STRUCTURES PARTENAIRES.

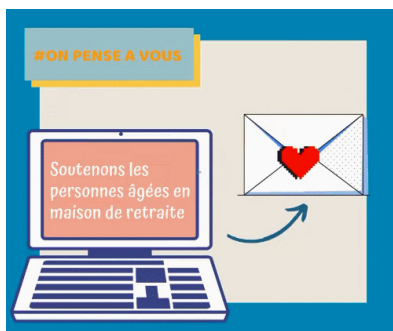
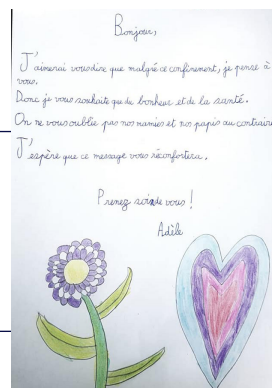
La ludothèque associative le Manège aux jouets a vécu une telle fermeture mais a souhaité continuer à faire vivre la dynamique locale
en la mobilisant autour d'une action :
la lutte contre l'isolement social des personnes résidents en EHPAD.



RÉPONSE

« ON PENSE À VOUS »

Développement d'une correspondance
entre les adhérents et les réseaux partenaires du Manège à jouets
et les personnes résidentes en EHPAD.





MISE EN ŒUVRE



PHASE DE TRAVAIL



BILAN

EFFETS PRODUITS

ET APRÈS ?

+ DE 60 LETTRES adressées aux résidents d'EHPAD en deux mois

- Renforcement des liens intergénérationnels
- Augmentation de la visibilité des actions de l'association
- Sentiment d'utilité renforcé durant la période chez les auteurs de lettres

Cette initiative n'avait pas pour objectif de perdurer. Après le 1^{er} confinement, le public a été invité à s'adresser directement aux différents établissements ou à prendre contact avec l'association « 1 lettre, 1 sourire » dont l'action est similaire.



ANALYSE

FACTEURS DE RÉUSSITE

- + Capacité à s'adapter et se renouveler rapidement face à la fermeture des lieux
- + Collaboration avec de nouveaux partenaires pour co-construire des actions
- + Implication active des salariés dans la conception de nouvelles activités
- + Forte mobilisation des adhérents

POINT D'ATTENTION

Veiller à accompagner et outiller les équipes de bonnes pratiques afin de disposer d'un cadre dans les relations interpersonnelles.



EN SAVOIR PLUS

01 41 13 94 49
ludofontenay@gmail.com
lemanegeauxjouets.fr