

**Monographie n°9**  
**ACCOMPAGNEMENT PERSONNALISÉ**  
**ET INGÉNIERIE COMME BAGAGES**

**MISSION**  
**AMÉLIORER LES CONDITIONS DE VIE**  
**DES GENS DU VOYAGE, FAVORISER LEUR ACCÈS**  
**AUX DROITS ET LEUR PRISE EN COMPTE DANS**  
**TOUTES LES POLITIQUES PUBLIQUES.**



**FNASAT – Gens du voyage**

> *Fédération nationale des associations solidaires d'action avec les Tsiganes et les Gens du voyage* <

Créée en **2004** (Fusion entre l'association des études tsiganes, l'union nationale des institutions sociales d'actions pour les Tsiganes et l'union nationale pour l'action auprès des gens du voyage)

**105** adhérents dont **93** associations professionnelles et **12** établissements publics de coopération intercommunale

**10** salariés

€  
Budget  
**800 000 M€**



**FONCTIONS**

**L'ingénierie et l'accompagnement personnalisé sont les fonctions les plus prégnantes.**

Elles se concrétisent notamment par du conseil aux acteurs locaux, de la formation professionnelle d'intervenants accompagnant les gens du voyage, ou de la capitalisation de connaissances et d'ingénierie.

Cet appui technique a vocation à faire monter en compétences les acteurs locaux.

Il nourrit aussi le portage politique du projet de la FNASAT, à savoir mieux connaître les situations vécues par les gens du voyage et favoriser l'équité face aux droits et dans la société.

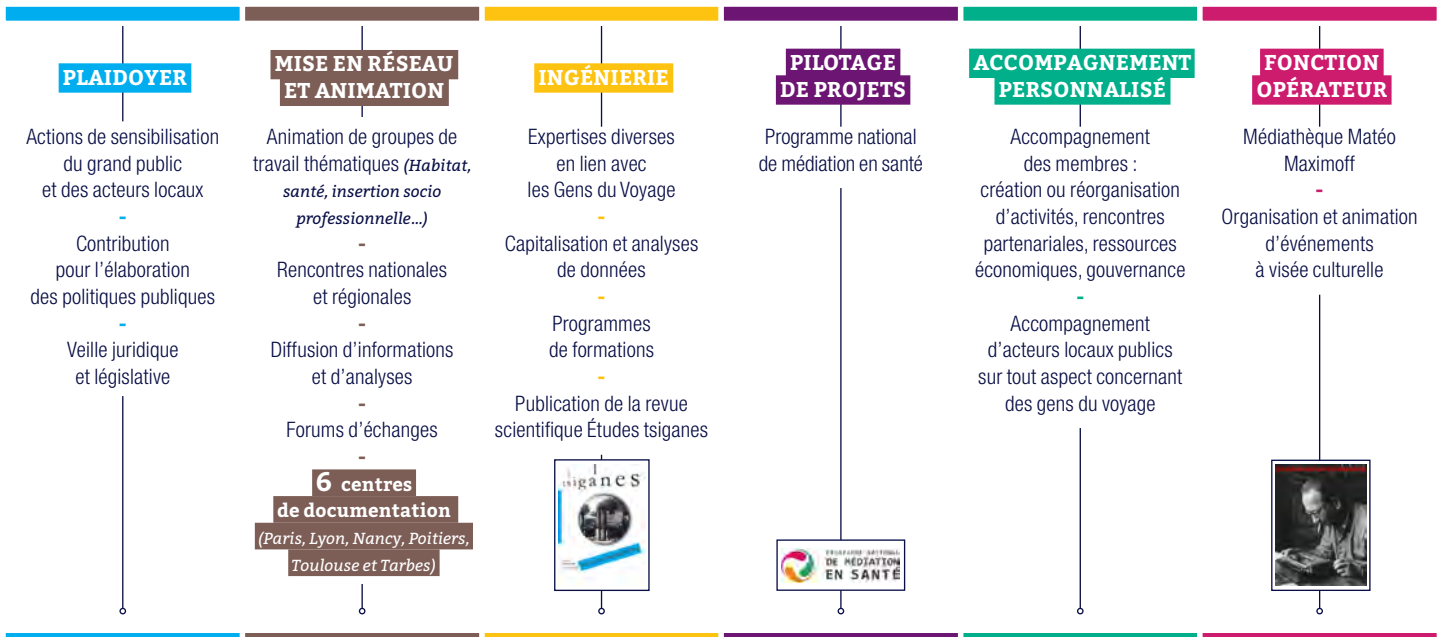


- o **PLAIDOYER**
- MISE EN RÉSEAU ET ANIMATION
- o **INGÉNIERIE**
- PILOTAGE DE PROJETS
- o **ACCOMPAGNEMENT PERSONNALISÉ**
- FONCTION OPÉRATEUR

**FINALITÉS**  
**SE RENFORCER**  
**INFLUENCER**  
**INNOVER**



**EXEMPLES D'ACTIVITÉS**



Le programme interassociatif national de médiation santé est piloté par la FNASAT.

Il vise à améliorer l'accès aux droits et aux soins des populations en situation de vulnérabilité, par une meilleure intégration dans le système de droit commun.

Les médiateurs sont employés par des structures locales, et interviennent dans des zones où vivent des habitants de bidonville et des gens du voyage.

**Ce type de projet alimente les actions de plaidoyer, en particulier de sensibilisation qui sont centrales pour le réseau.**

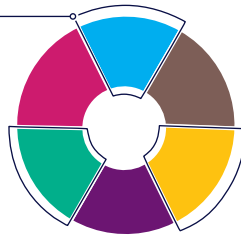


## RÉSEAU TERRITORIAL

**Le réseau des associations membres est avant tout à vocation professionnelle, à travers les actions menées en matière d'accompagnement des gens du voyage et de plaider.**  
Très autonomes, les associations du réseau sont aussi souvent porteuses de projets internes, en lien avec leurs réalités locales.  
**Ici, le rôle de la FNASAT est de les appuyer pour qu'elles se consolident et se développent.**

Les temps de rencontres en colloques, groupes de travail, réunions régionales ou nationales sont des moments importants qui participent à fédérer ce réseau. Ils ont aussi vocation à mobiliser et partager les compétences du réseau. Enfin, deux associations membres sont opératrices pour la gestion d'aires d'accueil de gens du voyage.

Fonctions dominantes à échelle nationale

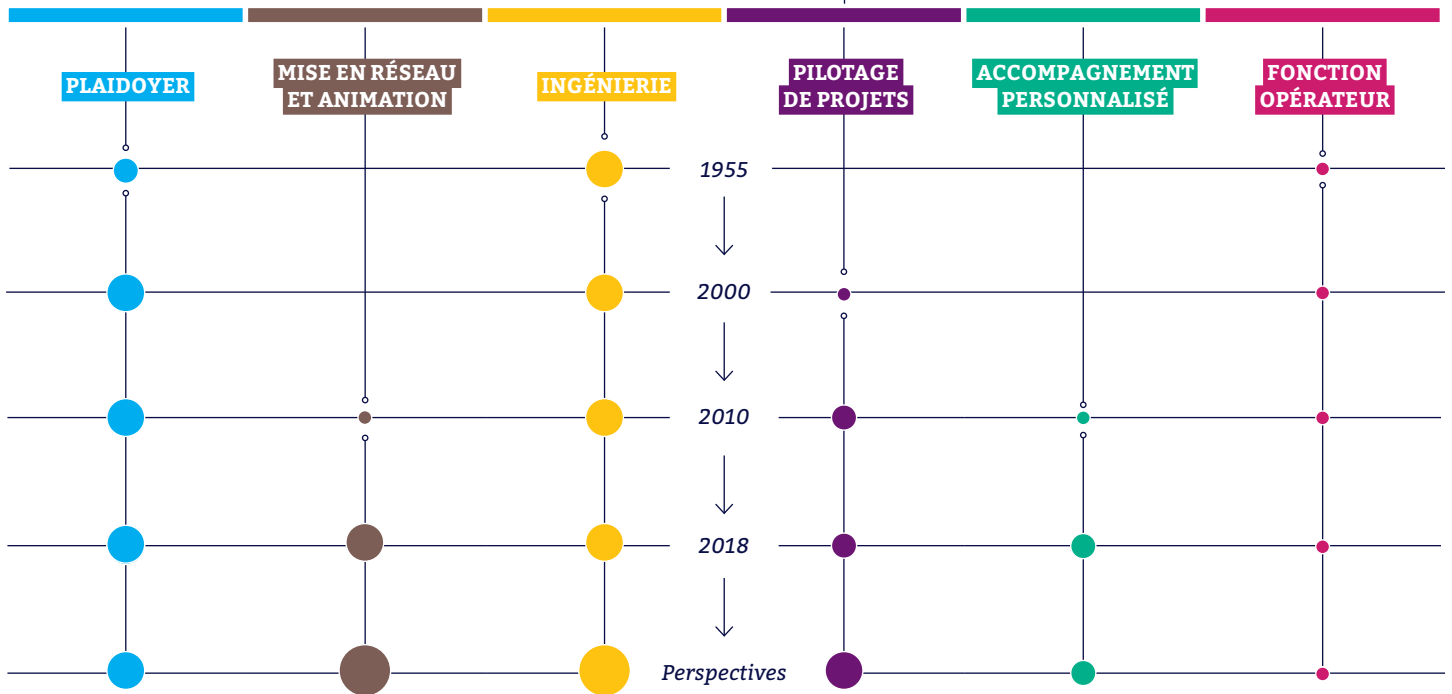


Fonctions dominantes à échelle territoriale



## ÉVOLUTION

à échelle nationale



**L'orientation actuelle de la FNASAT tient à l'histoire des mouvements qui l'ont constituée.** En effet, les fonctions d'observatoire, d'études et de production d'expertises afin de faire connaître les Gens du Voyage ont été le cœur de l'action des comités d'origine. Ils ont notamment donné lieu à la création de la revue scientifique *Études tsiganes* dès 1949, à des partenariats avec de nombreux universitaires, et à l'ouverture de centres documentaires dès 1955.  
**Aujourd'hui, penser des formes d'organisation au niveau régional apparaît comme un enjeu essentiel.** Le développement de cet ancrage territorial pourrait s'articuler avec la conception et la mise en oeuvre de projets intégrant une logique recherche et développement.

