

DES MONOGRAPHIES POUR MIEUX COMPRENDRE L'ACTION DES TÊTES DE RÉSEAU ASSOCIATIVES

Monographie n°7 ESSAIMER POUR SE RENFORCER

MISSION

PERMETTRE L'INSERTION PROFESSIONNELLE DES JEUNES DÉCROCHEURS ET PROMOUVOIR LES ÉCOLES DE PRODUCTION. CES ÉCOLES TECHNIQUES OUVERTES AUX 15-18 ANS DÉVELOPPENT LA PÉDAGOGIE DU « FAIRE POUR APPRENDRE », EN RÉALISANT DES COMMANDES POUR DE VRAIS CLIENTS.



FNEP

> Fédération des écoles de production <

- Créé en **2000**
- 25** écoles associatives adhérentes
- 7** salariés
- Présente dans **8** régions

€
Budget
800 000 €



FONCTIONS

La fédération des écoles de production est positionnée sur 5 des 6 fonctions identifiées. Trois d'entre-elles sont particulièrement marquées, le plaidoyer d'une part, qui a conduit à la reconnaissance des écoles par la loi du 1^{er} août 2018, les fonctions de mise en réseau et d'ingénierie d'autre part, qui facilitent quant à elles la mise en lien et le développement des écoles et de la pédagogie « faire pour apprendre ». Un accompagnement des porteurs de projets est réalisé en amont de la création de l'école jusqu'à leur gestion quotidienne.



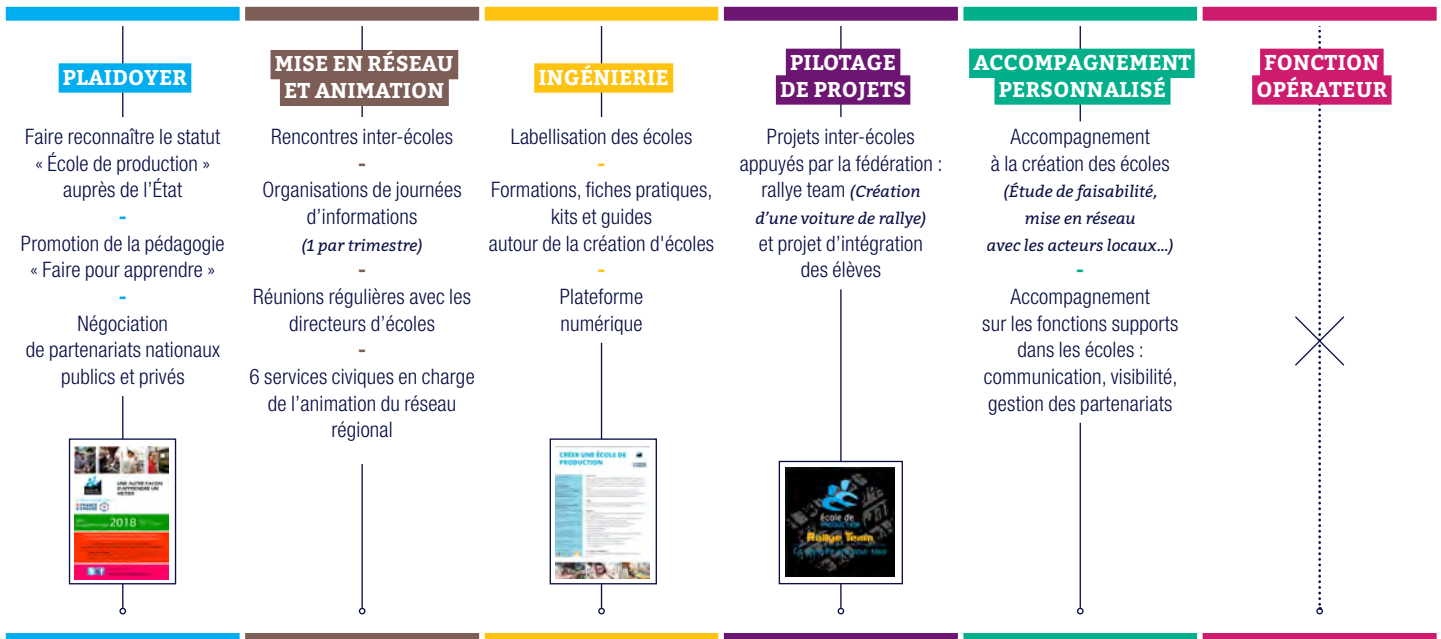
- PLAIDOYER
- MISE EN RÉSEAU ET ANIMATION
- INGÉNIERIE
- PILOTAGE DE PROJETS
- ACCOMPAGNEMENT PERSONNALISÉ
- FONCTION OPÉRATEUR

FINALITÉS

- SE RENFORCER
- INFLUENCER
- INNOVER



EXEMPLES D'ACTIVITÉS



Les activités de la FNEP sont en développement constant et en lien direct avec la création des écoles, puis leur accompagnement.

Le modèle innovant des écoles de production permet depuis quelques années à la FNEP de tisser des partenariats de longue durée avec des institutions publiques, et des acteurs privés. Cette nouvelle visibilité a notamment été facilitée par la réussite au concours « la France s'engage » en 2016.

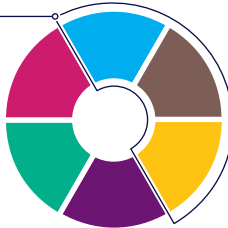


RÉSEAU TERRITORIAL

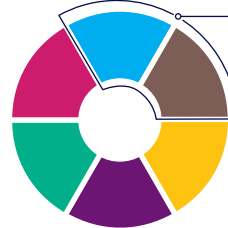
L'essaimage du modèle « écoles de production » est l'axe central du projet de développement de la fédération. L'objectif : créer 75 écoles en 10 ans. Implanté depuis 1995 en région Auvergne-Rhône Alpes où se situe le siège de la FNEP, le réseau se développe notamment en Normandie, en Île-de-France, en Pays-de-la-Loire et en Haut-de-France.

Les écoles de production sont encore peu présentes dans le sud de la France. Des animateurs locaux sont missionnés par la FNEP en région pour l'accompagnement technique des écoles créées ou en cours de création, ainsi que pour fluidifier la mise en réseau avec les partenaires institutionnels notamment.

Fonctions dominantes à échelle nationale

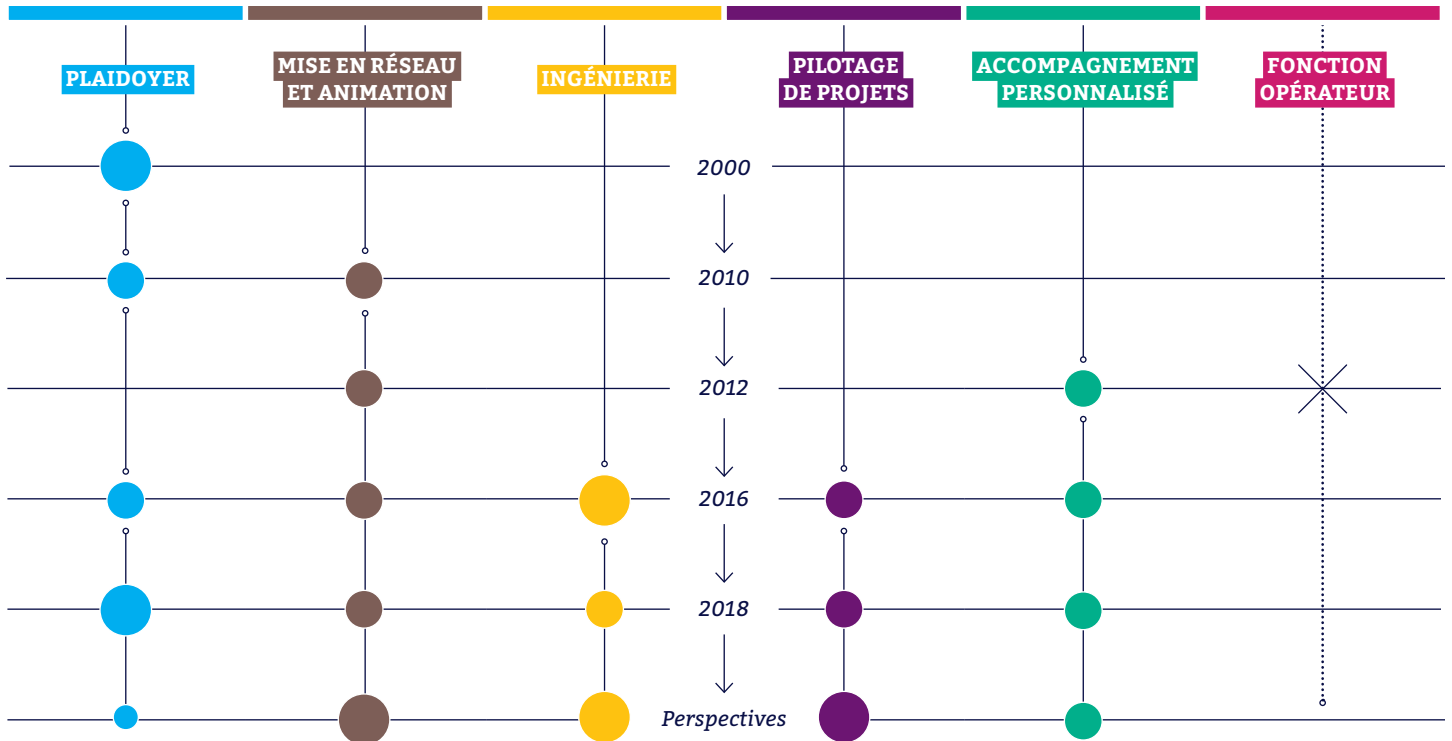


Fonctions dominantes à échelle territoriale



ÉVOLUTION

à échelle nationale



Le Gouvernement a fait adopter un amendement au projet de loi Pénicaud 2, qui reconnaît la pédagogie adaptée des écoles de production, et les rend éligibles au solde de la taxe d'apprentissage.

C'est une victoire pour la fédération, qui porte ce modèle depuis 2000 via une communication d'influence.

Cette reconnaissance lui donne l'opportunité de se concentrer sur sa stratégie de développement territorial, et de faire du plaidoyer plus opérationnel. À l'avenir la fonction d'ingénierie devrait être développée au sein de la fédération, dans la mesure où le service aux écoles est l'une de ses missions principales. Le pilotage de projets devrait être développé sur des projets inter-écoles à impact direct visant à mettre en avant les capacités d'innovation de la jeunesse.