

DES MONOGRAPHIES POUR MIEUX COMPRENDRE L'ACTION DES TÊTES DE RÉSEAU ASSOCIATIVES

Monographie n°15

LA MISE EN RÉSEAU POUR PRENDRE RACINE

MISSION
**ŒUVRER POUR UNE AGRICULTURE DURABLE,
RESPECTUEUSE DES TERRITOIRES ET DES AGRICULTEURS.**
BASÉ SUR LES VALEURS DE L'ÉDUCATION POPULAIRE,
LE RÉSEAU APPUIE LES ACTEURS RURAUX
DANS LA PÉRENNISATION D'UN MODÈLE AGRICOLE
ET ALIMENTAIRE VIABLE À TOUTS LES NIVEAUX.



Réseau CIVAM

> Centres d'initiatives pour valoriser
l'agriculture et le milieu rural <

- Créé en **1961**
 - 140** groupes locaux adhérents composés de **13 000** acteurs ruraux (dont **11 000** paysans)
 - 17** salariés au national
 - 12** fédérations régionales
- Budget **2 M€**



FONCTIONS

Le réseau est positionné sur les fonctions de plaidoyer, d'animation du réseau, d'ingénierie et de pilotage de projets. Les actions d'accompagnement concernent la réorganisation / fusion des têtes de réseau régionales et les fonctions supports transversales (Convention collective, commission paritaire, communication...). La fonction d'animation était peu développée en raison de la déconnexion historique entre le national et le local. Depuis plusieurs années, et suite à une fusion réussie avec deux autres têtes de réseau en 2016, elle est devenue prioritaire.



- PLAIDOYER
- MISE EN RÉSEAU ET ANIMATION
- INGÉNIERIE
- PILOTAGE DE PROJETS
- ACCOMPAGNEMENT PERSONNALISÉ
- FONCTION OPÉRATEUR

FINALITÉS

- SE RENFORCER
- INFLUENCER
- INNOVER



EXEMPLES D'ACTIVITÉS

PLAIDOYER	MISE EN RÉSEAU ET ANIMATION	INGÉNIERIE	PILOTAGE DE PROJETS	ACCOMPAGNEMENT PERSONNALISÉ	FONCTION OPÉRATEUR
Représentation des CIVAM pour faire évoluer les politiques publiques (Agriculture, alimentation...)	Commissions nationales (Système Alimentaire Agricoles Territoriaux ; communication...)	Pilotage d'un Observatoire	Pilotage de recherche-action (Ex : accès à l'alimentation des publics précaires, diversification des activités au sein de la ferme)	Accompagnement aux rapprochements des fédérations régionales	
-	-	-	-	-	
Participation à plusieurs collectifs et associations (Collectif InPACT, Celavar...)	Comité des régions mobilisant les fédérations régionales	Veille réglementaire et production d'outils (Ex : risques psychosociaux)	Aide à la recherche-action des groupes locaux via la recherche de financements		
-	-	-	-		
Publication dans la revue Transrural Initiatives	Journées nationales tous les 2 ans réunissant les groupes locaux et fédérations régionales	Outil de gestion administrative des formations			
-	-	-			
		Capitalisation et production de références			

La plupart des projets soutenus ou initiés par la tête de réseau se font sous forme de recherche-action.

Les groupes locaux y sont toujours associés, soit parce qu'ils en sont à l'initiative, soit pour y participer. Avec le projet ACCECCIBLE, le Réseau CIVAM travaille sur l'accès à une alimentation saine pour les personnes économiquement vulnérables. Il mobilise et coordonne les contributeurs : chercheurs, travailleurs sociaux, acteurs sociaux et associatifs (UNCASS, Secours Catholique...).



RÉSEAU TERRITORIAL

Les groupes locaux sont en charge de l'animation locale des acteurs ruraux pour faciliter le partage des pratiques entre eux (Ex : circuits courts, utilisation des pesticides...).

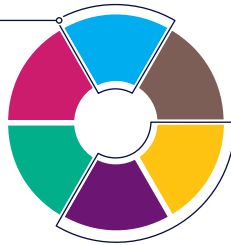
Avec un positionnement de facilitateur, ils peuvent également aider les paysans dans leur recherche de financements. Ils sont moteurs de recherche-action en fonction des besoins exprimés par leurs adhérents locaux, en coordination avec le national.

Ils assurent aussi de manière moins forte une fonction d'ingénierie en produisant des outils et publications.

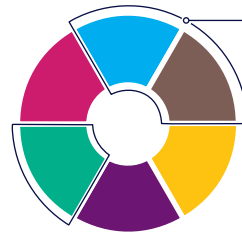
Les fédérations régionales endossent un rôle de coordination et de plaidoyer sur les politiques publiques locales.

Productrices de publications, elles sont le principal maillon dans l'organisation de formations.

Fonctions dominantes à échelle nationale

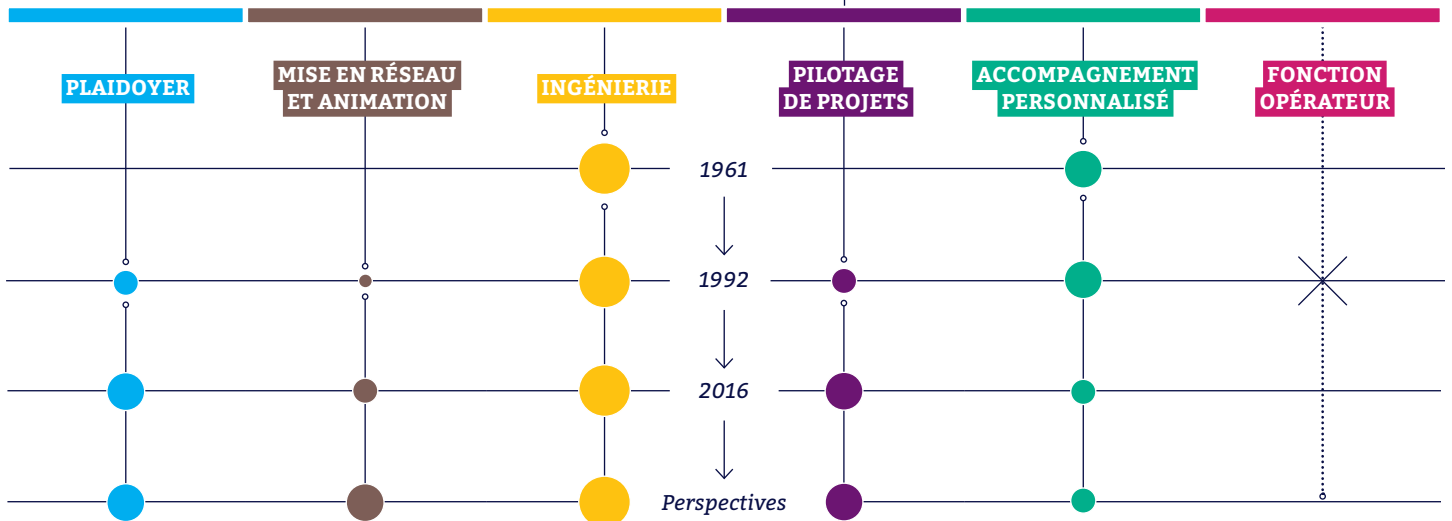


Fonctions dominantes à échelle territoriale



ÉVOLUTION

à échelle nationale



Historiquement la tête de réseau s'est constituée sur l'appui au financement des agriculteurs pour la modernisation de leur activité agricole.

La fonction d'influenceur des pouvoirs publics s'est mise progressivement en place par la suite, mais n'a été clairement affichée comme telle que récemment.

Relativement peu développée jusqu'alors, l'animation de la vie du réseau tend à se renforcer sous l'effet de la fusion et de la réorganisation qui s'ensuit.

L'évolution en cours se traduit par exemple dans les nouvelles mécaniques de gouvernance mises en place :

création d'un Comité des Régions regroupant des représentants des fédérations régionales pour s'articuler avec la tête de réseau nationale sur les politiques publiques ;
intégration de représentants des groupes locaux au Conseil d'Administration national.