

# DES MONOGRAPHIES POUR MIEUX COMPRENDRE L'ACTION DES TÊTES DE RÉSEAU ASSOCIATIVES

## Monographie n°14

CECI EST UN PLAIDOYER

**MISSION**  
DÉFENDRE LES DROITS SEXUELS ET REPRODUCTIFS.  
PROMOUVOIR L'ÉGALITÉ FEMMES- HOMMES  
ET LUTTER CONTRE LES VIOLENCES  
ET LES DISCRIMINATIONS LIÉES AU SEXE,  
À L'IDENTITÉ DE GENRE ET À L'ORIENTATION SEXUELLE.



## Planning Familial

- Créé en **1956** (Sous le nom de *Maternité heureuse*, devient le *Mouvement Français pour le Planning Familial* en 1960)
- 76** associations adhérentes
- 2** types d'agrément : Centres de Planification et d'Education Familiale (*CPEF*) et Établissements d'Informations, de Consultation et de Conseil Familial (*ECCEF*)
- 11** salariés au national
- 13** fédérations régionales

€  
Budget  
**1,8 M€**



## FONCTIONS

Depuis sa création, le Planning porte un militantisme fort sur les thèmes de l'éducation à la sexualité, du droit des femmes à disposer de leur corps, ainsi que de la lutte contre les discriminations et violences. Ce positionnement confère au plaidoyer une place centrale. L'animation de réseau et d'ingénierie de projets sont des fonctions complémentaires. Cette dernière s'illustre notamment par des programmes structurants, pilotés, et mis en œuvre par la confédération et le réseau. L'accompagnement personnalisé est seulement réalisé en réponse à la demande mais non structuré.



- PLAIDOYER
- MISE EN RÉSEAU ET ANIMATION
- INGÉNIERIE
- PILOTAGE DE PROJETS
- ACCOMPAGNEMENT PERSONNALISÉ
- FONCTION OPÉRATEUR

**FINALITÉS**  
SE RENFORCER  
INFLUENCER  
INNOVER



## EXEMPLES D'ACTIVITÉS

PLAIDOYER	MISE EN RÉSEAU ET ANIMATION	INGÉNIERIE	PILOTAGE DE PROJETS	ACCOMPAGNEMENT PERSONNALISÉ	FONCTION OPÉRATEUR
<ul style="list-style-type: none"> <li>Prises de positions, propositions de lois et négociation de partenariats</li> <li>-</li> <li>Campagnes de sensibilisation et de communication</li> <li>-</li> <li>Membre actif de la Fédération internationale pour le Planning Familial et participation aux Conférences internationales</li> </ul>	<ul style="list-style-type: none"> <li>Congrès national tous les 3 ans</li> <li>-</li> <li>Universités d'été</li> <li>-</li> <li>Rencontres nationales thématiques</li> <li>-</li> <li>Un pôle « Vie Associative Réseau »</li> <li>-</li> <li>Projet « jeunes » (<i>Intégration à la vie et à la gouvernance du mouvement</i>)</li> </ul>	<ul style="list-style-type: none"> <li>Formations (<i>Éducation à la vie, conseil conjugal et familial...</i>)</li> <li>-</li> <li>Centre de documentation confédéral</li> <li>-</li> <li>Production et diffusion d'outils de communication / d'animation : guides pédagogiques, revues de presse, site web</li> </ul>	<ul style="list-style-type: none"> <li>Dispositif « Numéro Vert National »</li> <li>-</li> <li>Programmes : Genre et Santé Sexuelle, Handicap et alors...</li> <li>-</li> <li>Projet « Recueil de données / Observatoire national »</li> </ul>	<ul style="list-style-type: none"> <li>Accompagnement fonction employeur et questions de gestion dans les associations départementales ou régionales</li> </ul>	<ul style="list-style-type: none"> <li>Centre de documentation ouvert au grand public</li> <li>-</li> <li>Organisation de soirées thématiques ouvertes à toutes et tous</li> <li>-</li> <li>Intervention dans des colloques, manifestations / festivals nationaux ou locaux...</li> </ul>

Deux pôles structurent les activités de la confédération : « genre, droits et sexualité » et « vie associative/réseau », ces axes transversaux mettent en lien les différents activités, notamment les programmes (par exemple, le projet jeunes a donné lieu à différents chantiers : animation d'un groupe spécifique, accompagnement de services civiques, promotion du bénévolat des jeunes, création de vidéos de vulgarisation sur les thèmes de santé sexuelle...).



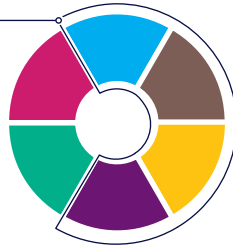
## RÉSEAU TERRITORIAL

Les associations départementales sont l'échelon de base du Planning, elles œuvrent sur le terrain et offrent des prestations directes aux femmes notamment (consultations gynécologiques, psychologiques...).

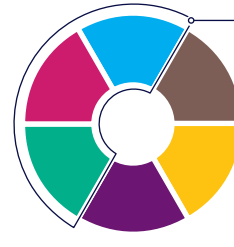
Avec les CPEF et les EICCF dans l'Hexagone et en Outre-mer, les différents programmes permettent de réunir le réseau et de le fédérer.

L'échelon régional est en développement et apparaît comme l'interlocuteur prioritaire auprès des institutionnels. Son rôle est aussi de valoriser les pratiques de terrain, et de développer des nouvelles modalités d'action. Cela peut passer par la mise en place de plateforme d'appui en matière de gestion, de ressources humaines, de mutualisation d'outils...

Fonctions dominantes à échelle nationale

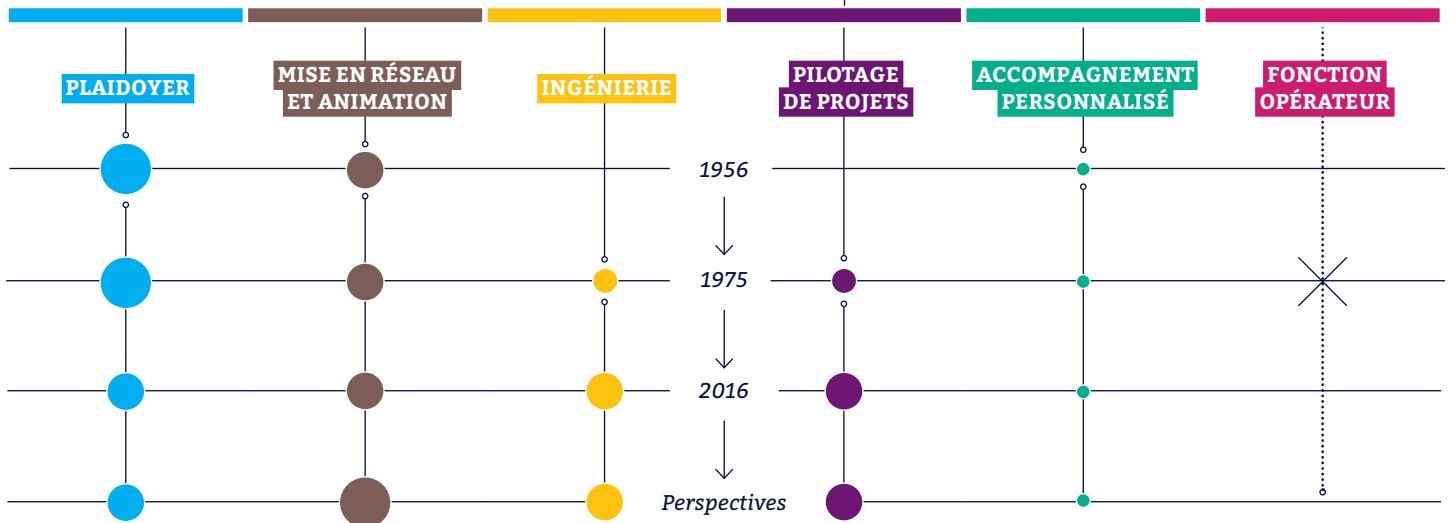


Fonctions dominantes à échelle territoriale



## ÉVOLUTION

à échelle nationale



**L'enjeu de la territorialisation et de la structuration au niveau régional est important pour la confédération, car le réseau connaît des disparités importantes qui questionnent la réalisation de différentes fonctions.**

La région Auvergne-Rhône-Alpes est par exemple une tête de réseau régionale très structurée, quant à l'inverse, certaines zones blanches persistent (Bourgogne-Franche-Comté). La priorité a longtemps été donnée au portage politique du projet du Planning par rapport à la structuration territoriale du réseau.

Par ailleurs, le Planning est très souvent assimilé à un service public prestataire.

**L'objectif est de faire changer ce regard, en développant une stratégie visant à mieux faire avec le réseau et les différents publics.**