

Monographie n°13

QUAND L'ANIMATION TERRITORIALE FABRIQUE L'ACTION

**MISSION**  
**ANIMER LES TERRITOIRES RURAUX ET LA JEUNESSE.**  
ACCOMPAGNER LES JEUNES DANS LA RÉALISATION DE LEURS PROJETS TOUT EN FAVORISANT L'ÉCHANGE. LE MRJC AGIT DANS LES DOMAINES DE L'AGRICULTURE, L'ÉDUCATION, LA CULTURE, L'INTERNATIONAL, LA SPIRITUALITÉ...



**MRJC**

> Mouvement rural de jeunesse chrétienne <

Créé en **1966**

(Auparavant Jeunesse Agricole Catholique créée en 1929)

**7 000** jeunes (de 13 à 30 ans) inclus dans les actions du MRJC et qui y participent

**65** salariés

**50** sections départementales

**14** sections régionales



Budget  
**3,5 M€**



**FONCTIONS**

La mise en réseau et l'animation sont au cœur de l'action du mouvement.

Il assume aussi une fonction d'ingénierie via un centre regroupant les ressources issues des territoires. Cette fonction est liée à l'accompagnement personnalisé, qui a vocation à développer le mouvement : internalisation des fonctions supports, stratégie économique interne ... Enfin, la fonction pilotage de projet s'illustre surtout dans des projets d'expérimentation, elle est aussi liée à la fonction d'opérateur du MRJC (Ex : gestion des Fabriques du Monde Rural qui servent d'incubateur de projets).



- PLAIDOYER
- MISE EN RÉSEAU ET ANIMATION
- INGÉNIERIE
- PILOTAGE DE PROJETS
- ACCOMPAGNEMENT PERSONNALISÉ
- FONCTION OPÉRATEUR

**FINALITÉS**

SE RENFORCER

INFLUENCER

INNOVER



**EXEMPLES D'ACTIVITÉS**

**PLAIDOYER**

Représentation publique nationale de la jeunesse rurale

-  
Intégration dans le MIJARC (Mouvement international de la jeunesse agricole et rurale)

-  
Intégration dans des coordinations associatives (CELAVAR, CNAJEP)

**MISE EN RÉSEAU ET ANIMATION**

Congrès en section (Temps de formation et bilan global)

-  
Commissions de travail thématiques : agriculture / ruralité, spiritualité ...

-  
Formations pour les permanents salariés locaux

-  
Mise en réseau informelle (Déplacements)

**INGÉNIERIE**

Revue d'informations sur le monde rural (Co-écrit avec d'autres réseaux)

-  
Internalisation des fonctions employeurs (Comptabilité, RH...)

-  
Personnel ressources : accompagnateurs techniques

-  
Outils et jeux (Bouge ton rural, Les agronautes)



**PILOTAGE DE PROJETS**

Projet de création de lieu (Ex : Fabriques du monde rural)

-  
Présence d'animateurs projets dans les groupes locaux

-  
Réponse à des appels à projets



**ACCOMPAGNEMENT PERSONNALISÉ**

Accompagnement ponctuel lié au besoin des sections et des individus

(Ex : fonction employeur, permanence des salariés...)

-  
Accompagnement sur les stratégies d'investissement (Expertise / conseil)

**FONCTION OPÉRATEUR**

Service BAFa et séjours

-  
La confiserie de la Paix

-  
Fabriques du monde rural (4 tiers-lieux implantés sur différents territoires)



Les fabriques du monde rural, implantées sur les territoires, sont structurantes pour le réseau. La plupart d'entre-elles sont des centres d'hébergement, des incubateurs de projets locaux, des lieux de rencontres des jeunes et de support de développement économique.

La Confiserie de la paix basée à Pantin est quant à elle un centre d'hébergement et de formations. Ces activités sont importantes pour la visibilité du mouvement et la consolidation de son modèle socio-économique.



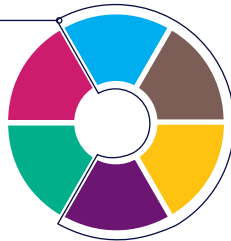
## RÉSEAU TERRITORIAL

L'organisation territoriale du MRJC est originale puisqu'il est une seule entité juridique composée de délégations départementales et régionales, et de groupements locaux informels.

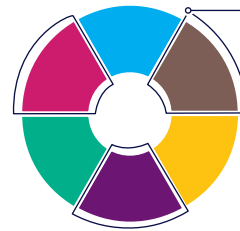
Les initiatives et le pilotage de projet se font sous l'impulsion de l'échelon local. Le MRJC est facilitateur et parfois contributeur  
(Ex: les Fabriques du Monde Rural dont les échelons locaux ont pleinement la charge avec l'appui du national).

Cela nécessite une bonne interaction entre le plaidoyer national et l'action des groupements locaux. Les bureaux régionaux apprécient les demandes des groupements locaux et les sections départementales répondent aux demandes de création. Ces dernières servent d'échelon de représentation pour les Assemblées Générales nationales.

Fonctions dominantes à échelle nationale

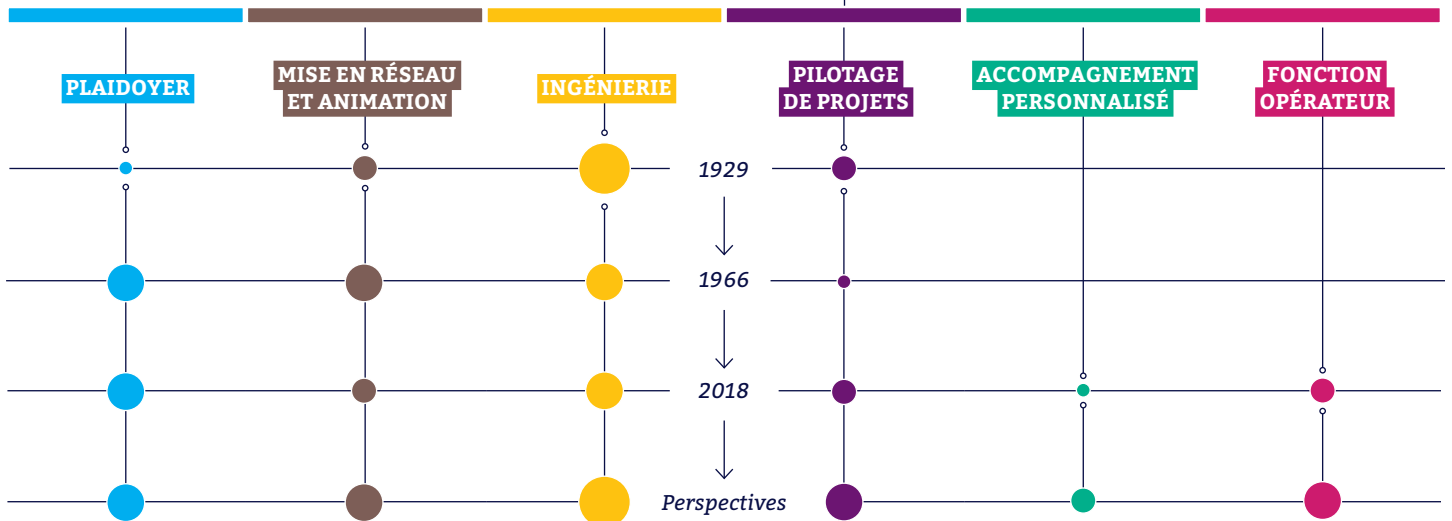


Fonctions dominantes à échelle territoriale



## ÉVOLUTION

à échelle nationale



L'implantation territoriale du mouvement est historiquement importante. Le pilotage de projets était une fonction forte qui avait vocation à accompagner la population dans ses problématiques quotidiennes. Le MRJC portait aussi la parole de la jeunesse rurale.

**Les mutations opérées au sein du mouvement ont accompagné les transformations socio-économiques du monde rural (exode, ancrage de l'église moins fort...) et ont fait évoluer ses fonctions.** Un enjeu important est celui de la transmission et de la gouvernance.

Le MRJC veut ouvrir le mouvement aux individus de plus de 30 ans afin de partager des compétences avec les plus jeunes, et permettre leur montée en compétences, notamment dans la prise de décision et leur participation à la gouvernance.