

DES MONOGRAPHIES POUR MIEUX COMPRENDRE L'ACTION DES TÊTES DE RÉSEAU ASSOCIATIVES

Monographie n°10

PLAIDOYER ET MISE EN RÉSEAU EN PORTE-DRAPEAU

MISSION
**PORTER LA PAROLE DES ASSOCIATIONS
DE PROTECTION DE LA NATURE ET DE L'ENVIRONNEMENT.**
LES OBJECTIFS PHARES SONT :
DÉFENDRE, FÉDÉRER, MOBILISER ET SENSIBILISER.



FNE

> France Nature Environnement <

Créé en **1968** (Initialement nommée FFSPN, Fédération Française des Sociétés de Protection de la Nature)

80 adhérents dont **15** associations nationales, **12** associations correspondantes et **44** associations territoriales qui fédèrent un tissu associatif d'environ **3 500** associations sur l'ensemble des régions

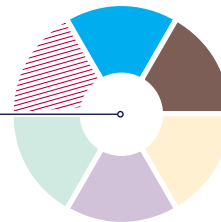
46 salariés

€
Budget
3,7 M€



FONCTIONS

Le plaidoyer et la mise en réseau sont les fonctions principales assumées par la tête de réseau. FNE se positionne comme lanceur d'alerte sur les sujets environnementaux auprès des pouvoirs publics, des décideurs privés, et du grand public. Elle s'appuie sur la mise en réseau, notamment sur des remontées de terrain, pour alimenter son plaidoyer. L'ingénierie sert surtout de fonction support pour réaliser les projets, mais certains outils sont aussi créés pour intégrer les citoyens dans le projet de FNE. L'accompagnement personnalisé reste ponctuel.

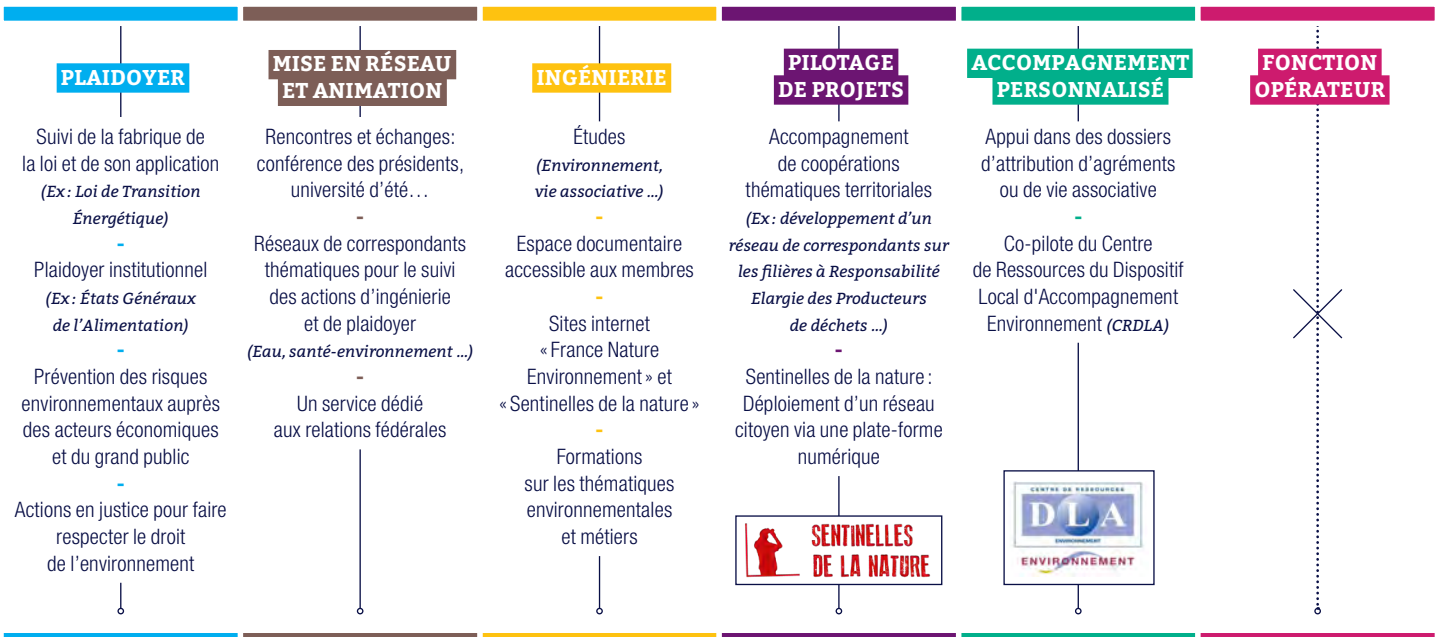


- PLAIDOYER
- MISE EN RÉSEAU ET ANIMATION
- INGÉNIERIE
- PILOTAGE DE PROJETS
- ACCOMPAGNEMENT PERSONNALISÉ
- FONCTION OPÉRATEUR

FINALITÉS
SE RENFORCER
INFLUENCER
INNOVER



EXEMPLES D'ACTIVITÉS



Ces activités contribuent à atteindre l'objectif de FNE qui vise à ce que chacun évolue dans un monde viable, à défendre la nature et l'environnement, et à initier un changement de comportement face à ces problématiques. Les actions développées en matière d'éducation et de sensibilisation y concourent (outils pédagogiques, intranet ...). Enfin, le « drapeau fédéral » offert par FNE constitue un cadre de partage d'expérience et de montée en compétences adapté à chacun.



RÉSEAU TERRITORIAL

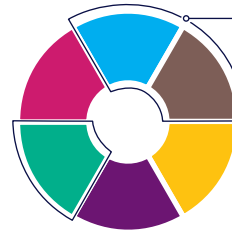
Les représentations régionales de FNE se positionnent de manière forte sur le plaidoyer, la mise en réseau avec les acteurs locaux, l'accompagnement des associations locales et départementales. Cet échelon régional est encore en structuration suite aux récentes évolutions législatives.

Le travail par thématiques se décline en région où une équipe, composée de bénévoles et salariés, coordonne un réseau de militants venus des associations locales, ce qui permet de mobiliser au mieux les compétences et de travailler en transversalité. Par ailleurs, certaines associations du réseau assument une fonction d'opérateur (gestion d'espaces naturels et de conservatoires, de maison de la nature, points info énergie...).

Fonctions dominantes à échelle nationale

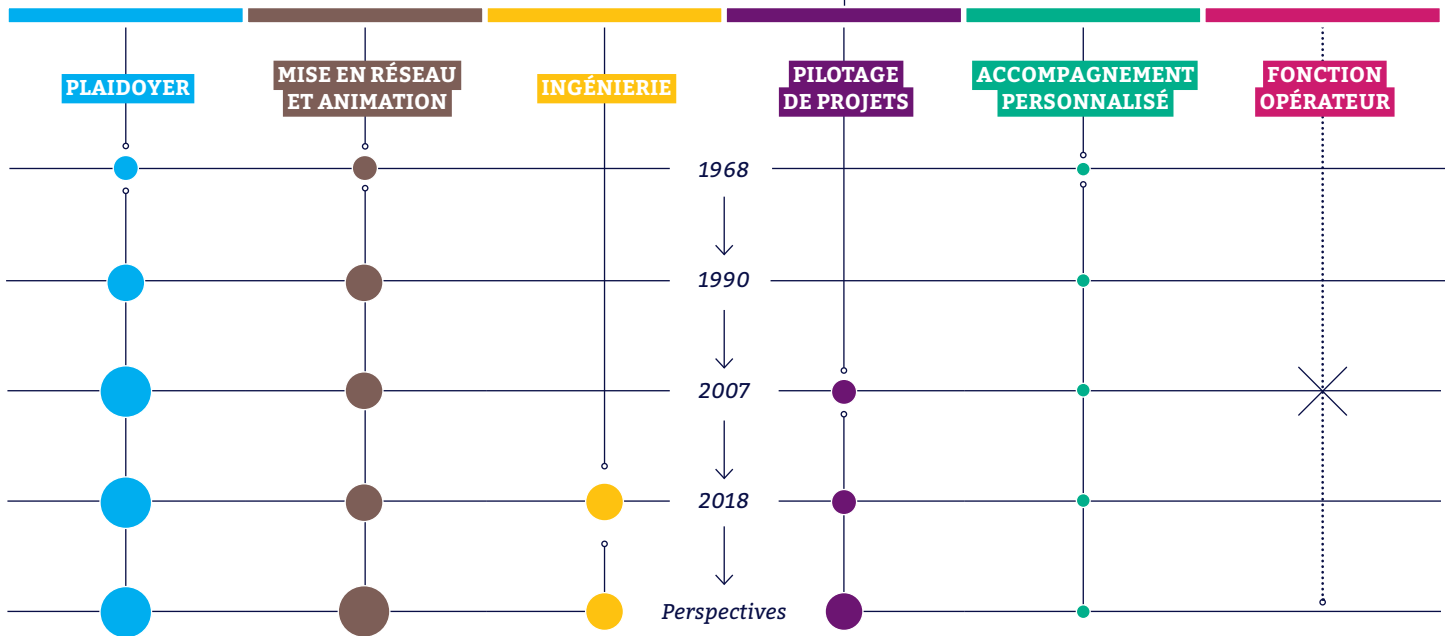


Fonctions dominantes à échelle territoriale



ÉVOLUTION

à échelle nationale



FNE est née de la volonté d'associations de se regrouper pour porter la cause de la défense de la nature et de l'environnement sur une large palette (risque industriel, santé etc.). Elles souhaitaient malgré tout garder une certaine autonomie, ce qui explique une mise en réseau progressive. **Les perspectives d'action de FNE reposent surtout sur l'organisation et l'outillage des territoires, en tenant compte de leurs spécificités, ou encore le développement de synergies entre les différents réseaux thématiques et niveaux géographiques.**

Le développement des partenariats (banques, fondations ...) est un autre axe afin de nourrir un modèle économique plus pérenne et de favoriser le dialogue environnemental (ex. mécénat de compétences avec le groupe La Poste).