

Monographie n°1  
PROPULSER L'INTER-ASSOCIATIF

**Animafac**

> Réseau d'associations étudiantes <

**MISSION**  
**PROMOUVOIR ET FACILITER L'ENGAGEMENT DES ÉTUDIANTS. PORTER LES SPÉCIFICITÉS DES ASSOCIATIONS ÉTUDIANTES ET JEUNES. VALORISER LES INITIATIVES ÉTUDIANTES ET JEUNES, ET FAVORISER LA RENCONTRE ENTRE CES DIFFÉRENTES INITIATIVES.**



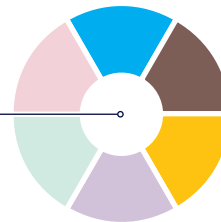
- Créé en **1996**
- 4 000** associations étudiantes membres
- 15** salariés nationaux
- Équipes d'animation dans toutes les régions

€  
Budget  
**1,3 M€**



**FONCTIONS**

Animafac a vocation à mettre en réseau les associations étudiantes pour favoriser l'interconnaissance, mutualiser les compétences et échanger les bonnes pratiques. **La réalisation de ces missions met en avant trois fonctions principales : la mise en réseau et animation, le plaidoyer et l'ingénierie pour porter les enjeux de vie étudiante.** La mise à disposition d'outils et de ressources est importante pour ce type d'associations où le renouvellement est fréquent. La fonction pilotage de projet alimente quant à elle les trois premières fonctions.

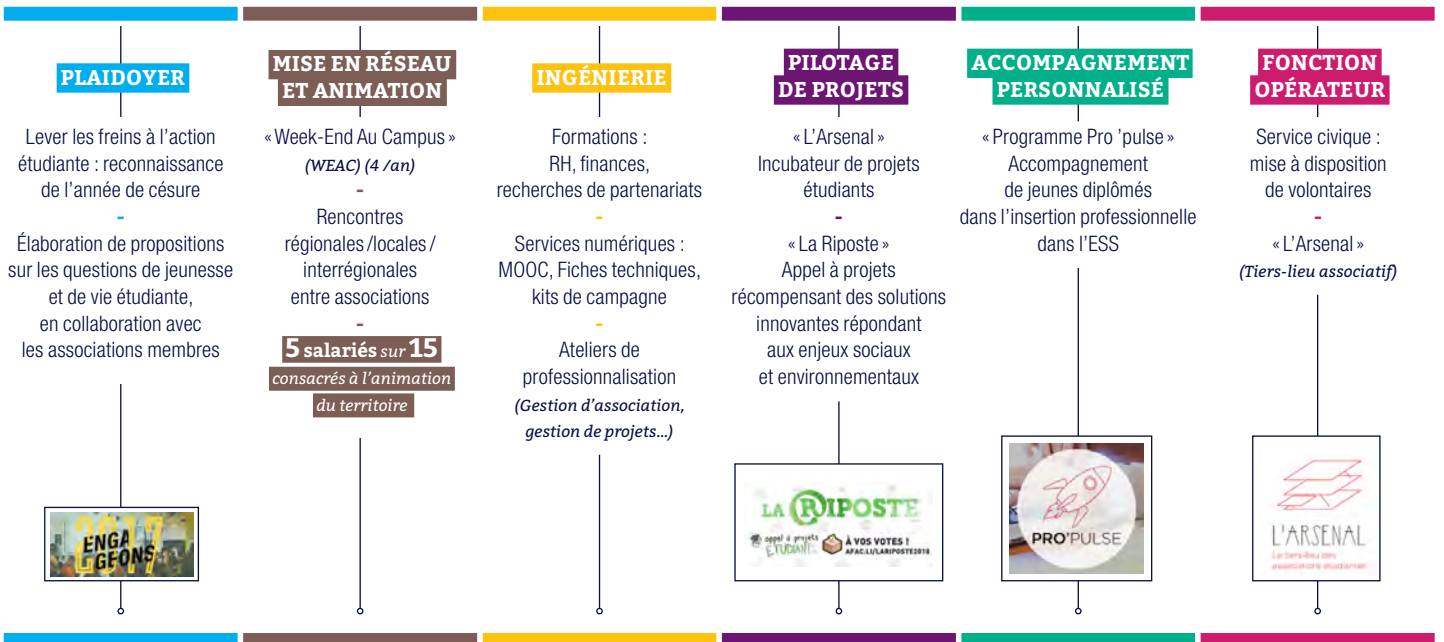


- PLAIDOYER
- MISE EN RÉSEAU ET ANIMATION
- INGÉNIERIE
- PILOTAGE DE PROJETS
- ACCOMPAGNEMENT PERSONNALISÉ
- FONCTION OPÉRATEUR

**FINALITÉS**  
SE RENFORCER  
INFLUENCER  
INNOVER



**EXEMPLES D'ACTIVITÉS**



Une majorité des activités est au carrefour de toutes les fonctions. Les projets d'innovation, les techniques d'animation, et l'intégration forte dans l'économie sociale et solidaire font d'Animafac un réseau agile. L'Arsenal, par exemple, incubateur d'associations est une structure gérée par la tête de réseau, mais aussi une cellule d'accompagnement, un lieu de rencontre (donc de mise en réseau) et un vivier d'idées où sont pensés les projets.



## RÉSEAU TERRITORIAL

Le territoire est scindé en 4 grandes régions (nord-est, nord-ouest, sud-est et sud-ouest). Il n'y a pas de bureaux régionaux, mais des équipes d'animation régionales mobilisant des services civiques coordonnées par 5 salariés rattachés au national.

**La mise en réseau/animation est donc la fonction prépondérante,** puisqu'elle permet la mutualisation de compétences, de ressources, et des rencontres inter associatives.

**L'ingénierie est la seconde fonction la plus importante.**

Les coordinateurs dispensent des formations, mettent à disposition des outils techniques pour des animateurs de réseaux régionaux.

L'objectif est d'appuyer et mettre en avant les initiatives étudiantes, notamment avec les WEAC via un appui à la programmation.

Fonctions dominantes à échelle nationale

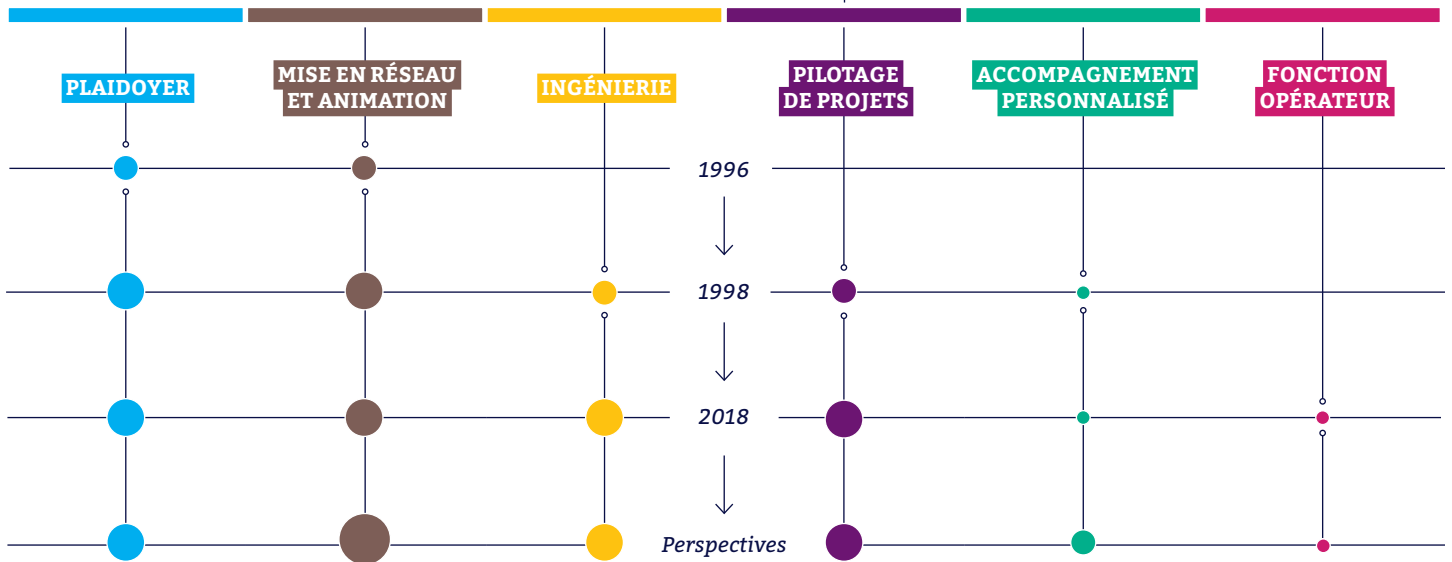


Fonctions dominantes à échelle territoriale



## ÉVOLUTION

à échelle nationale



**L'animation et la mise en réseau ont été l'objet central de la création d'Animafac.**

Cette fonction s'est réellement incarnée en 1998 avec la création de l'université d'été (un événement inter-associatif organisé en présence d'élus et de ministres). La réflexion de plaidoyer sur les enjeux de la vie étudiante a été aussi centrale dès 1996, pour rendre légitime les actions entreprises par les associations étudiantes, en plus d'accompagner les projets étudiants. Cela perdure aujourd'hui et se fait parfois en collaboration avec les syndicats étudiants.

**Aujourd'hui, l'enjeu d'Animafac est de renforcer la dimension de mise en réseau sur le territoire et de l'ouvrir à l'échelle européenne ce qui est prévu en 2019.**

Cela permettra aussi de soutenir le plaidoyer, en faisant émerger de nouvelles réflexions sur la manière d'améliorer la reconnaissance de l'engagement étudiant par les établissements d'enseignement supérieur.