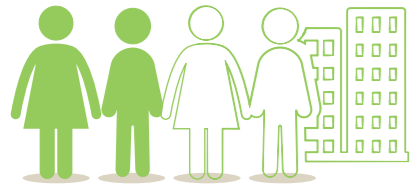


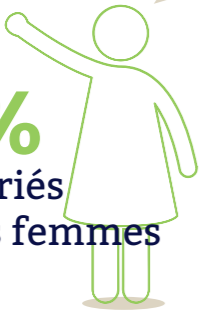
**DES EMPLOIS
ASSOCIATIFS DIVERS
ET PORTEURS DE SENS**

L'emploi associatif est beaucoup plus divers et souvent bien différent de ce que l'on imagine : Si les toutes petites structures employeuses sont nombreuses, la moitié des salariés travaille pour des structures de plus de 50 salariés ; et les diplômés y sont plus nombreux que la moyenne nationale. Quant à la satisfaction au travail, elle y est supérieure à la moyenne.



1 salarié associatif sur **2** l'est dans une asso de + de 50 salariés

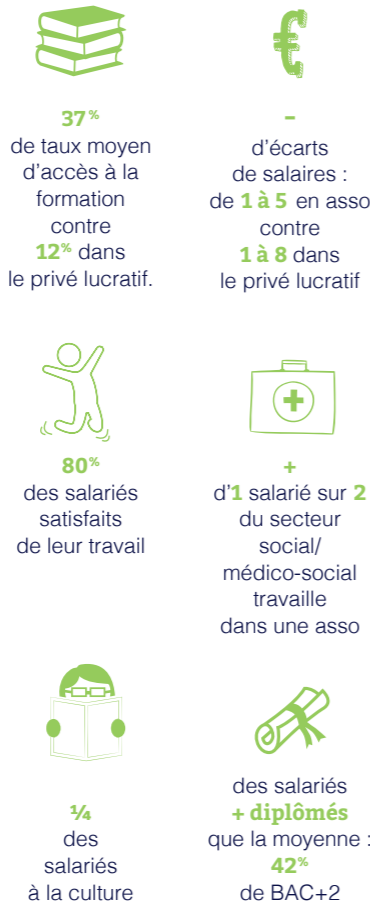
70 %
des salariés
sont des femmes



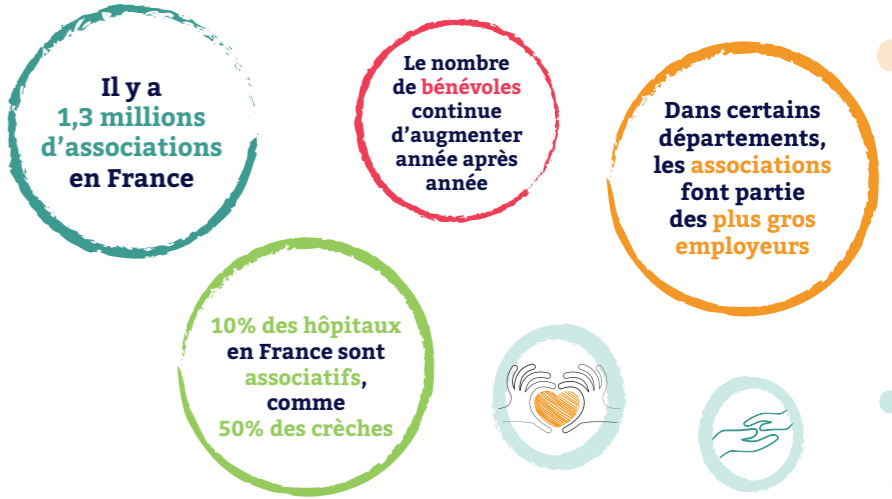
1,8 millions

de salariés
(soit 1 sur 10)

+0,8%
d'emplois en
2014



Le saviez-vous ?



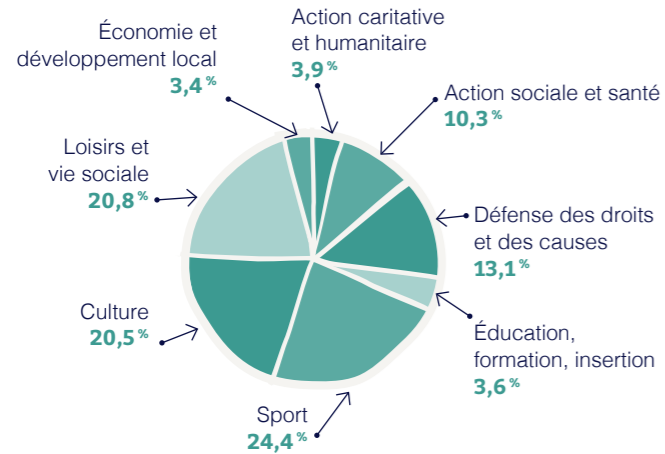
De l'association de quartier animée uniquement par des bénévoles au centre de loisirs ou à l'établissement de santé comptant des dizaines de salariés ou à la fédération sportive animant un réseau national, les associations sont présentes sur tout le territoire et dans tous les domaines de notre vie quotidienne.

ILLUSTRATIONS EN CHIFFRES

© www.illustration-creative.com - Sources : Enquête CNRS - Centre d'économie de la Sorbonne 2012 ; données ACSOS-URSSAF ; INSA ; Institut National de la Statistique et de Démographie (INSD) 2014 ; Baromètre de la confiance 2014 ; Baromètre Chocum ; Qualité de vie au travail dans l'ESS - 2013 ; Etude Deloitte 2014 - Les rémunérations individuelles dans les associations.



Ily a
1,3 millions d'assos
en France
DONT



1 Français sur 2 fait + confiance aux associations qu'aux pouvoirs publics pour gérer les urgences sociales

S'ENGAGER AU QUOTIDIEN

Les associations sont le premier lieu d'engagement des Français, et celui auquel ils font le plus confiance. De nouvelles associations se créent chaque année, bénévoles et volontaires sont de plus en plus nombreux à s'investir au service d'un projet collectif.



+16,8% de bénévoles

2016
↑
2010

67 000 nouvelles assos créées chaque année en moyenne

Près de **90%** des jeunes en service civique ont été volontaires dans une asso, entre 2010 et 2015



La probabilité d'avoir voté aux élections est

1,8 fois supérieure

si on adhère à une association

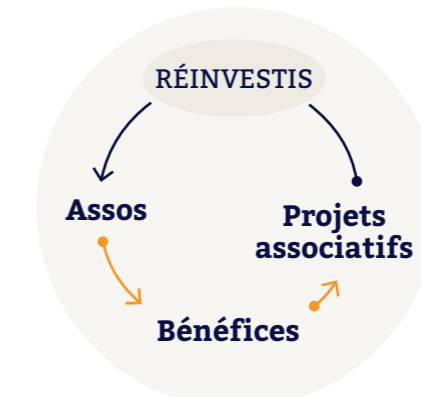


CRÉATRICES DE RICHESSES D'UTILITÉ SOCIALE

Entreprises à but non lucratif, les associations sont actives dans de nombreux secteurs d'activité économique et créent de la richesse au bénéfice de la collectivité et au plus près des territoires. Financées majoritairement par des ressources privées, tous leurs bénéfices sont réinvestis dans le projet associatif.

Les assos font vivre l'économie locale :

le **5^{ème}** + gros employeur de l'Aude est une asso sanitaire et sociale tout comme le **5^{ème}** + gros employeur du Lot



85 milliards de budget annuel total.



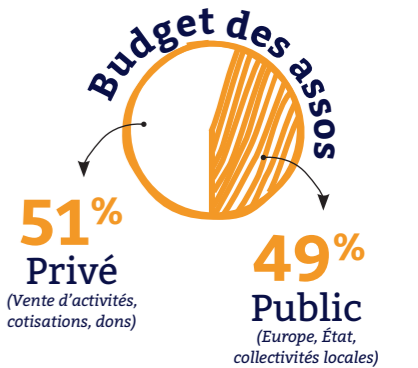
SOIT

3,2% du PIB

soit l'équivalent de l'industrie automobile



Si on devait valoriser le bénévolat, il représenterait **1,5% du PIB**



2,3 milliards d'€ de dons collectés par an



1 entreprise sur 4 développe des partenariats avec les assos



2 milliards d'€ de mécénat d'entreprises